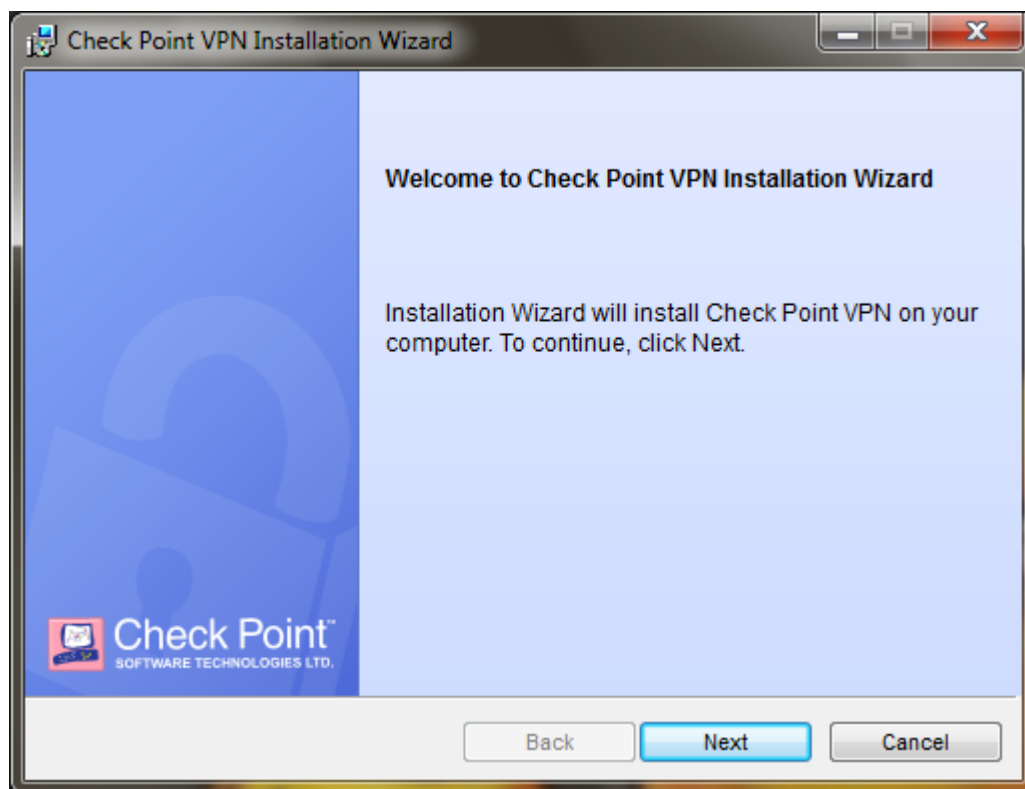


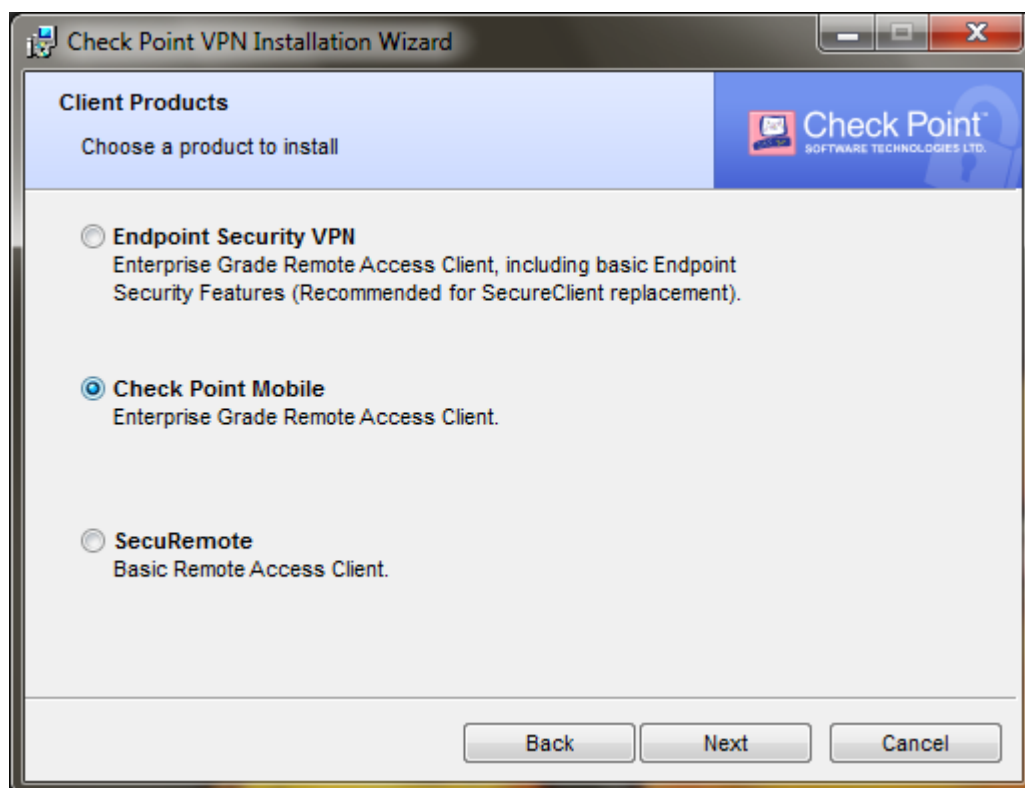
Configurazione Checkpoint Mobile per Windows

Fare doppio click sull'icona del file scaricato

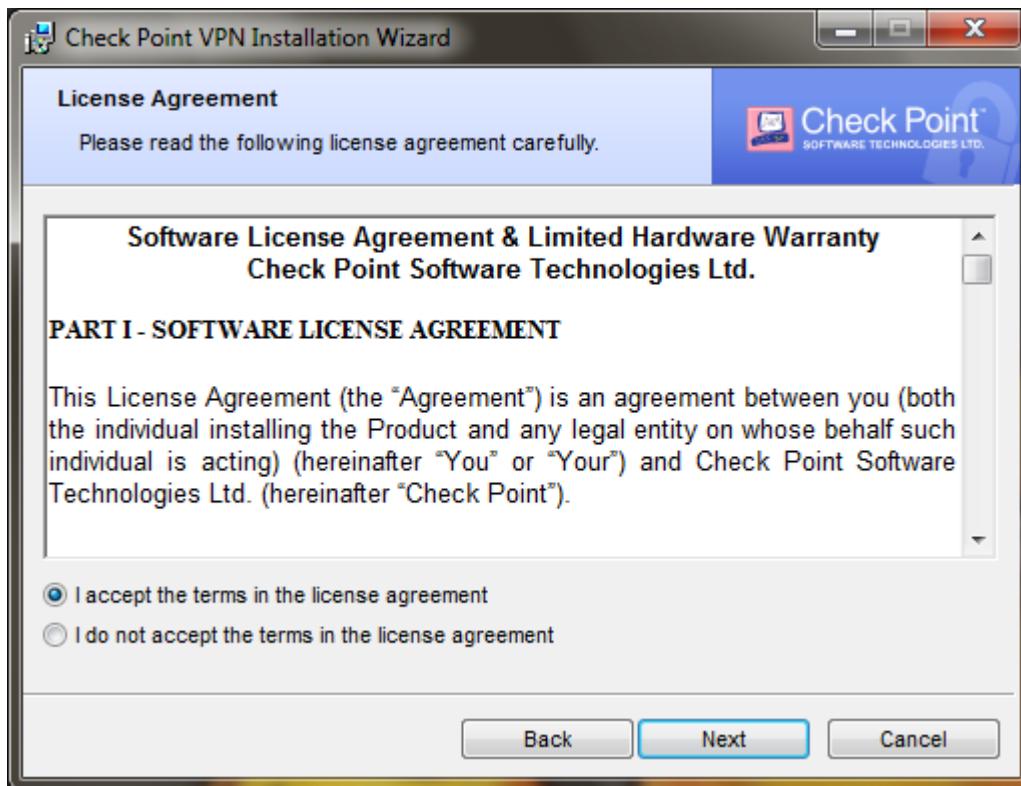
Compare la finestra di seguito riportata



Fare click su **Next**



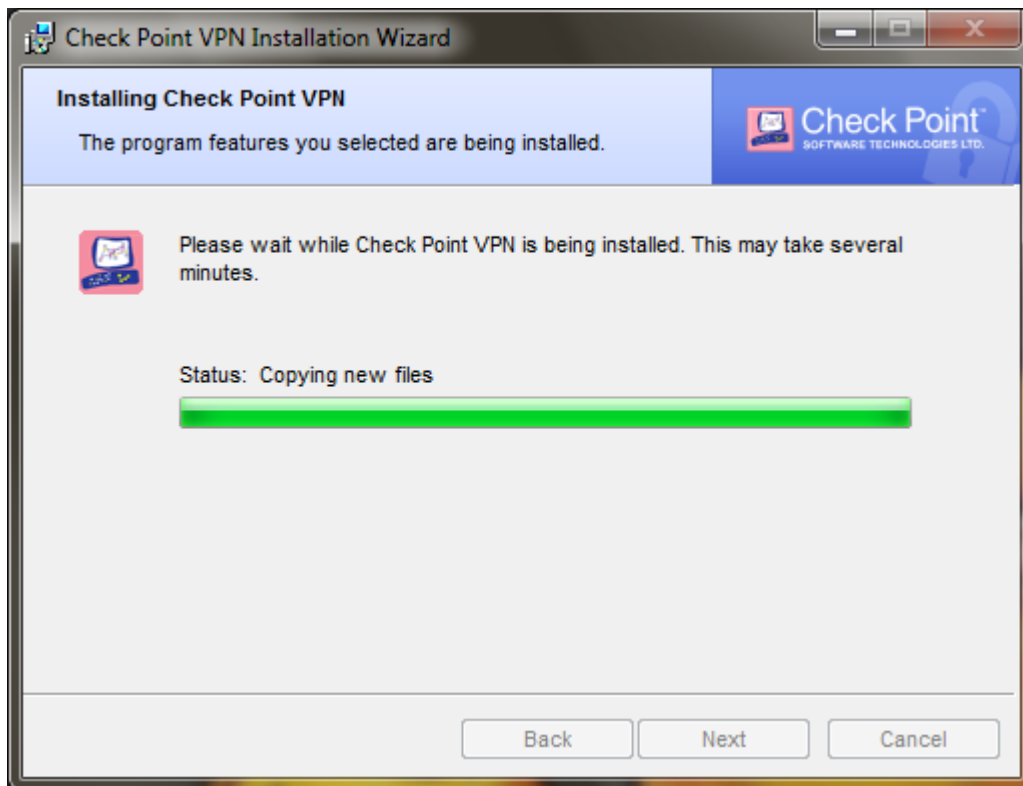
Selezionare **Check Point Mobile**



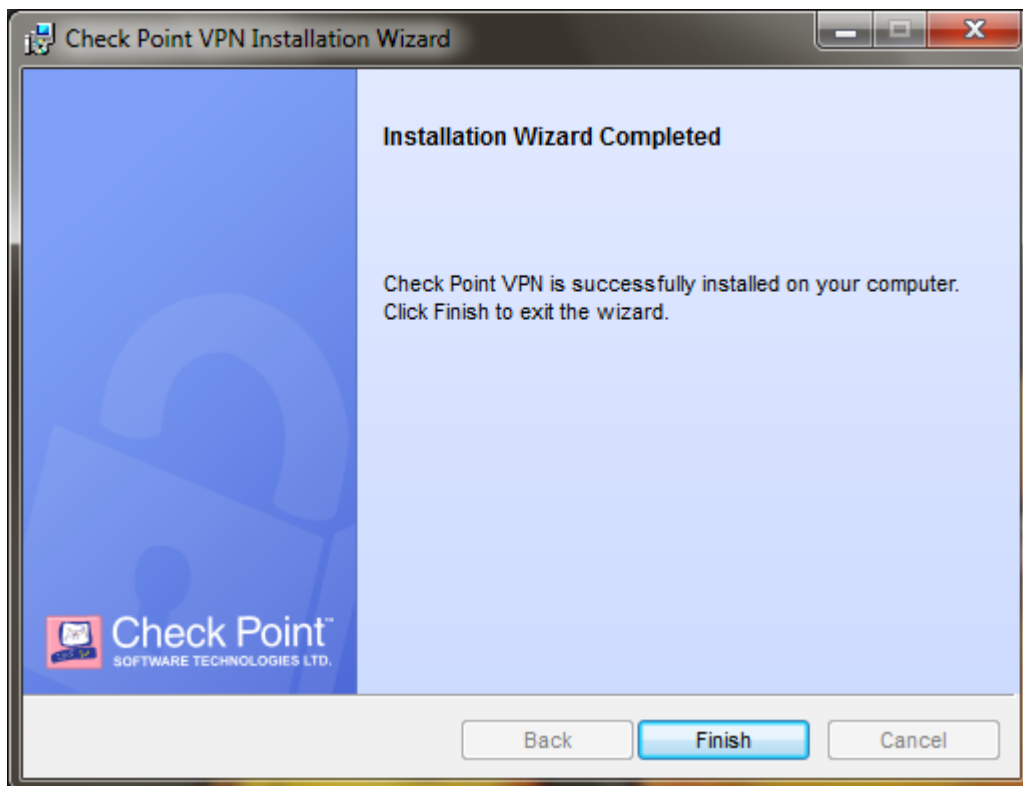
Fare click su **I accept the terms in the license agreement**

Fare click su **Install**

Compare la finestra di seguito



Al termine dell'attività fare click su **Next**

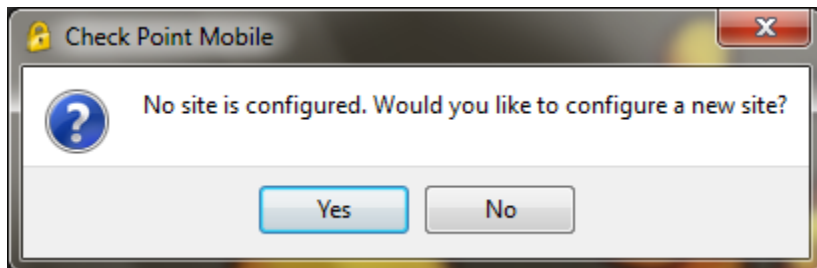


Fare click su **Finish**

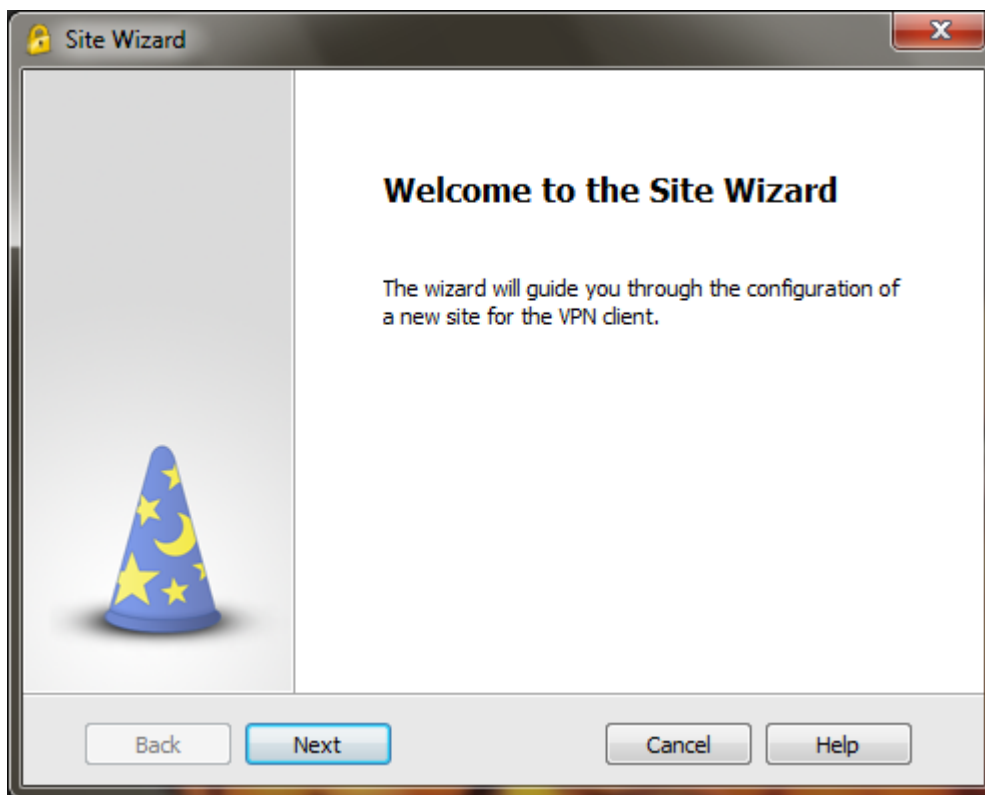
L'icona del client VPN (un lucchetto giallo) compare nella barra di windows.



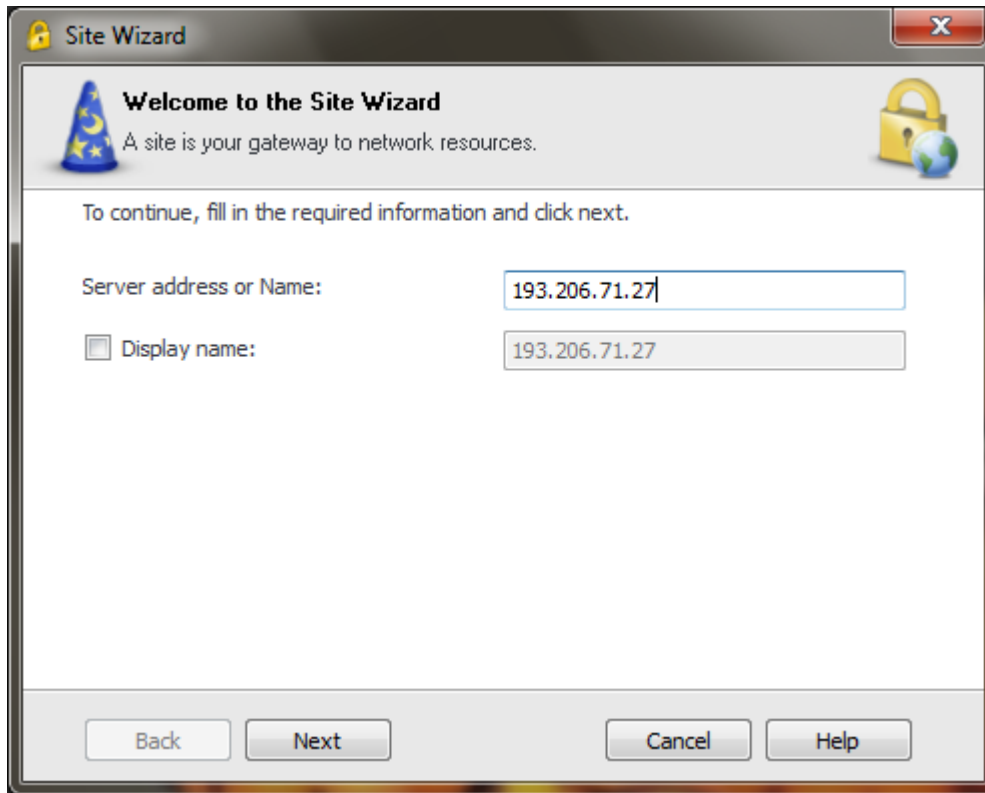
In automatico si apre la finestra di seguito, fare click su **Yes**



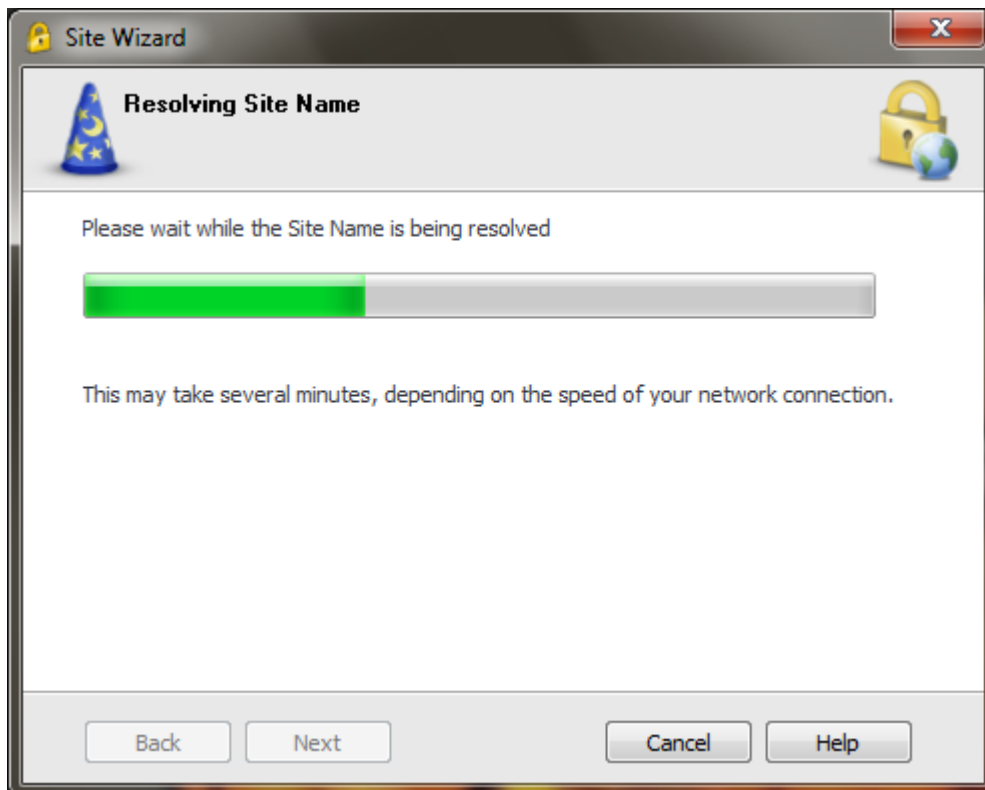
Fare click su **Next**



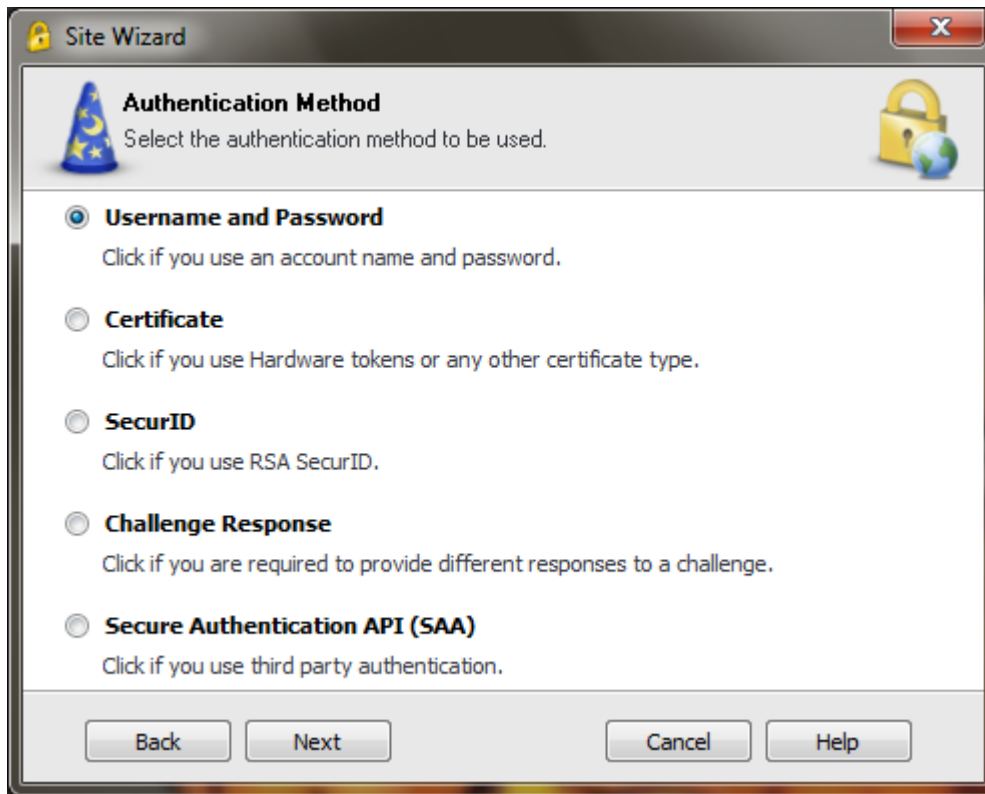
Compilare la finestra che compare come riportato di seguito



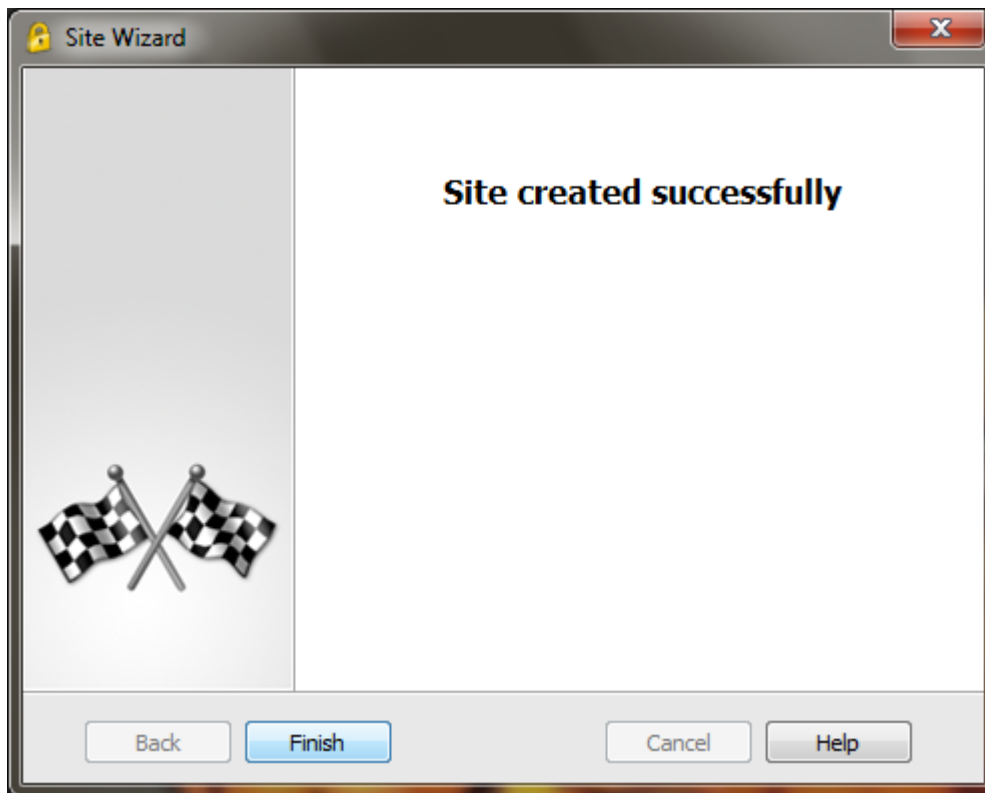
Fare click su **Next**



Fare click sulla voce **Username and Password**

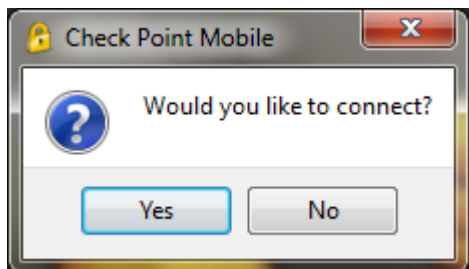


Fare click su **Next**



Fare click su **Finish**

Alla prima connessione compare la finestra di seguito



Fare click su **Yes**

Nella finestra che compare inserire Nel campo **Site** l'IP 193.206.71.27 e nei campi **Username** e **Password** le credenziali di accesso ai servizi di Ateneo.

Fare click su **Connect** per attivare il collegamento VPN

Check Point Mobile

Check Point Mobile

Check Point
SOFTWARE TECHNOLOGIES LTD.

Site: 193.206.71.27

Authentication

Username:

Password:

Connect Cancel Help

