

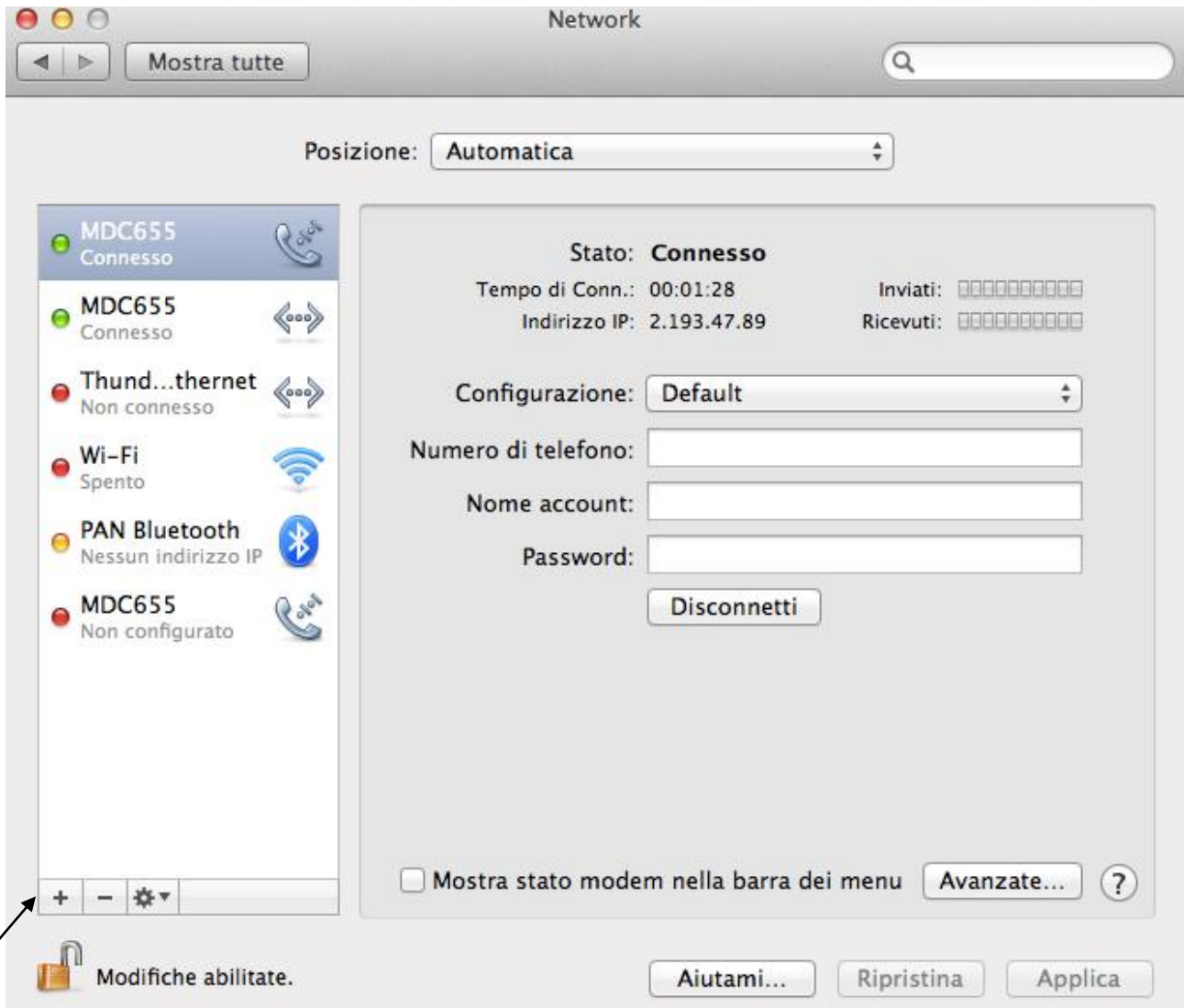
# Connessione VPN L2TP/IPSEC su sistema Mac OS X

Fare click su **Preferenze di Sistema**

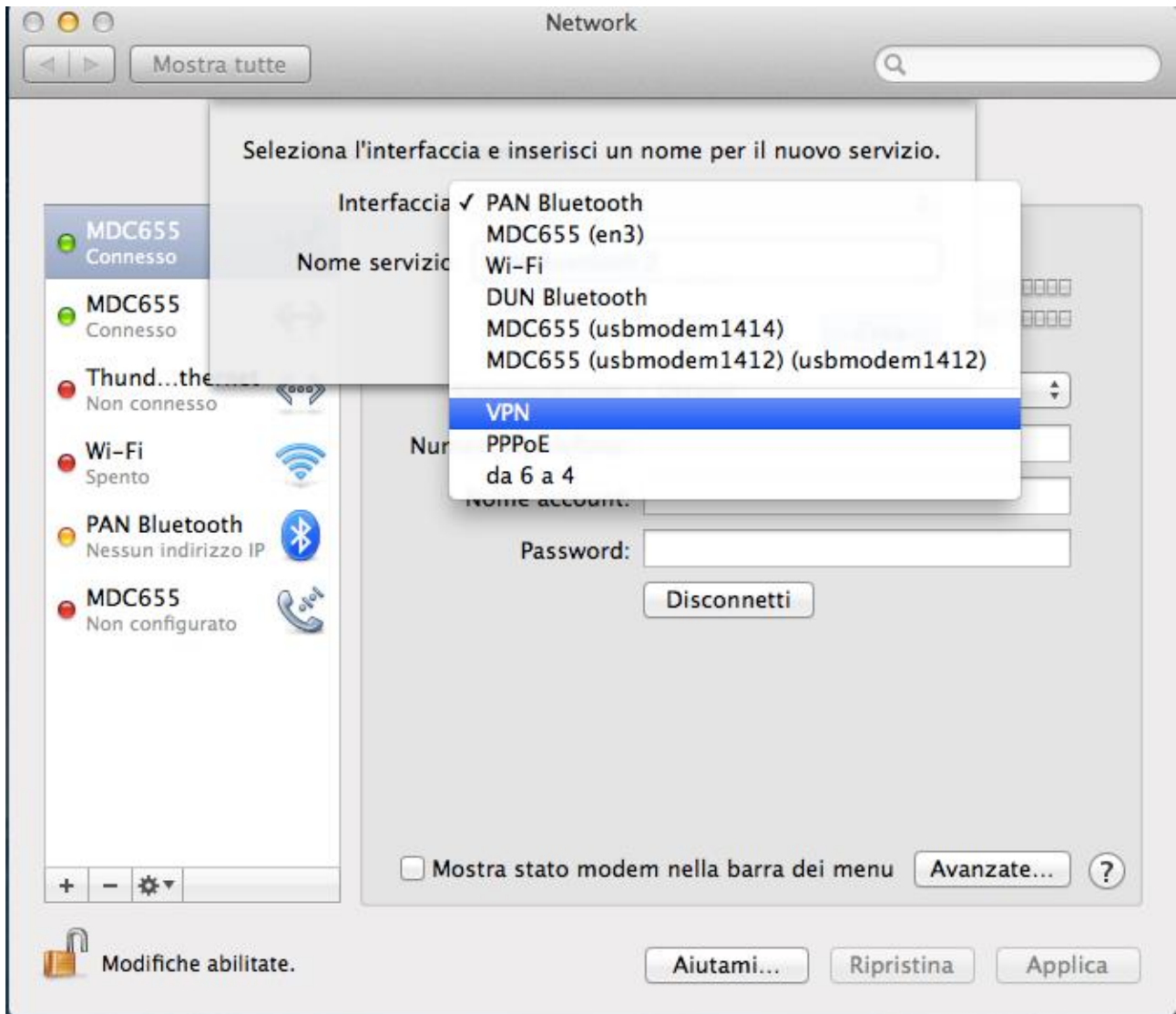


Selezionare l'icona **Network**

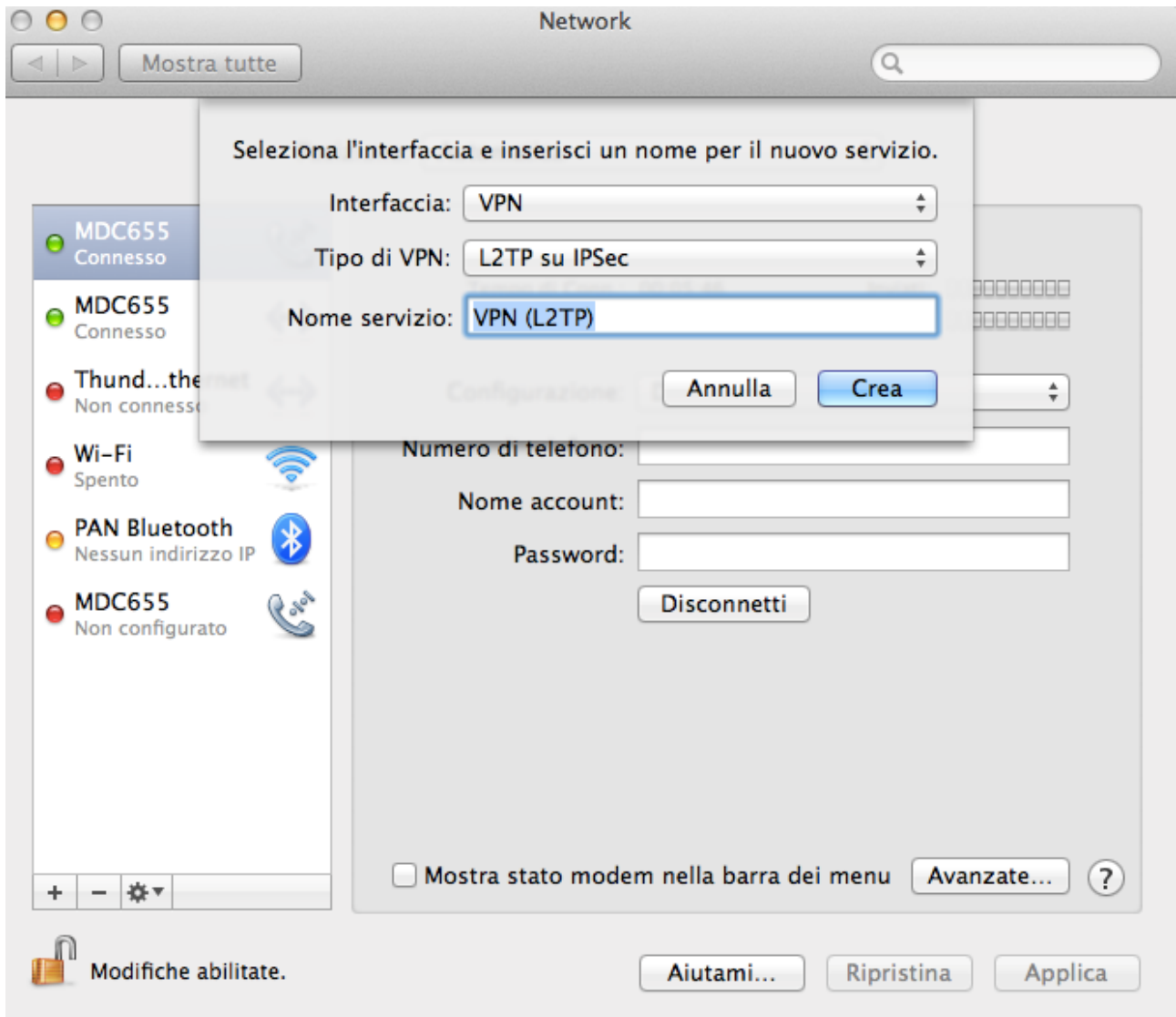




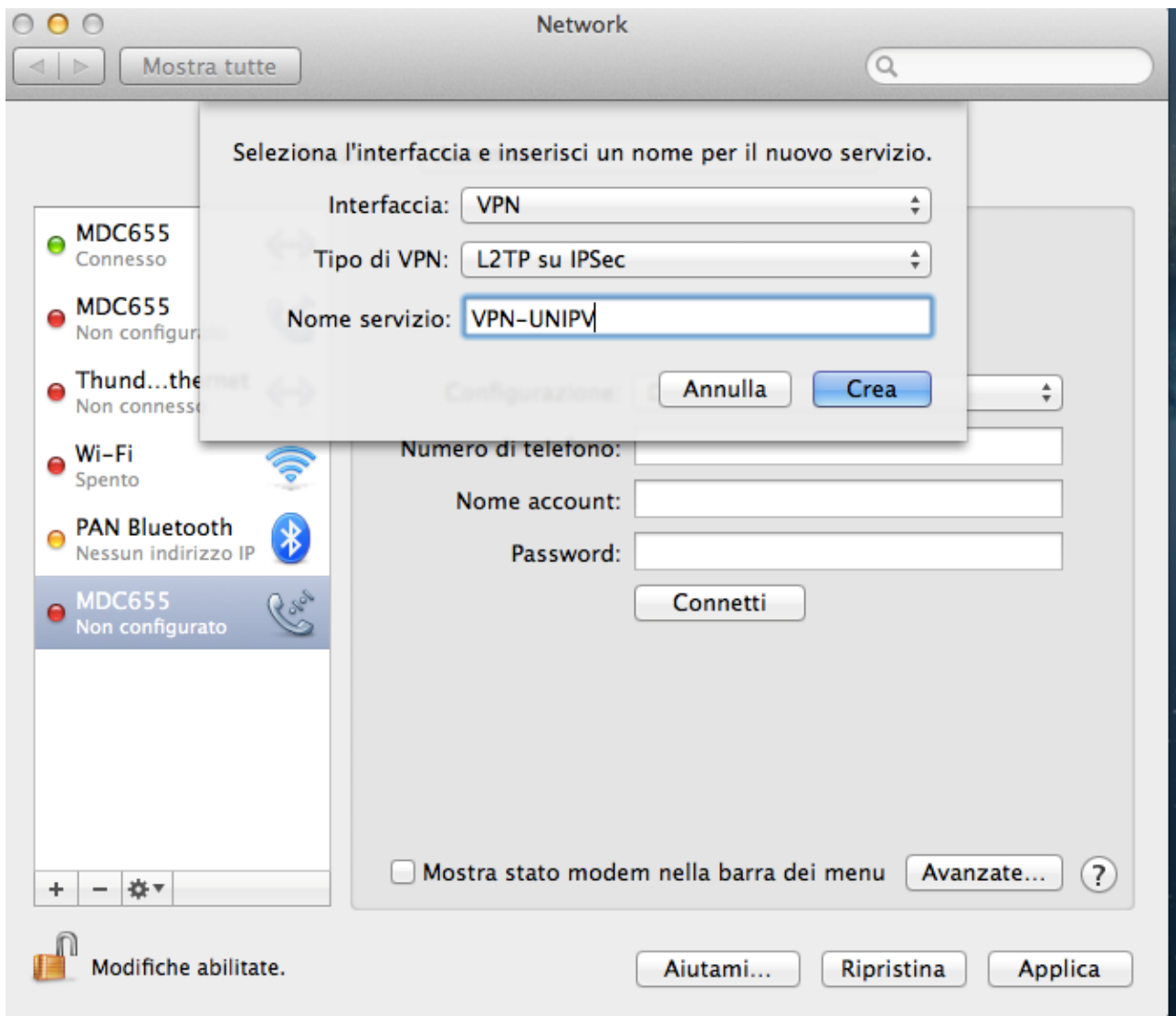
Fare click sul tab +



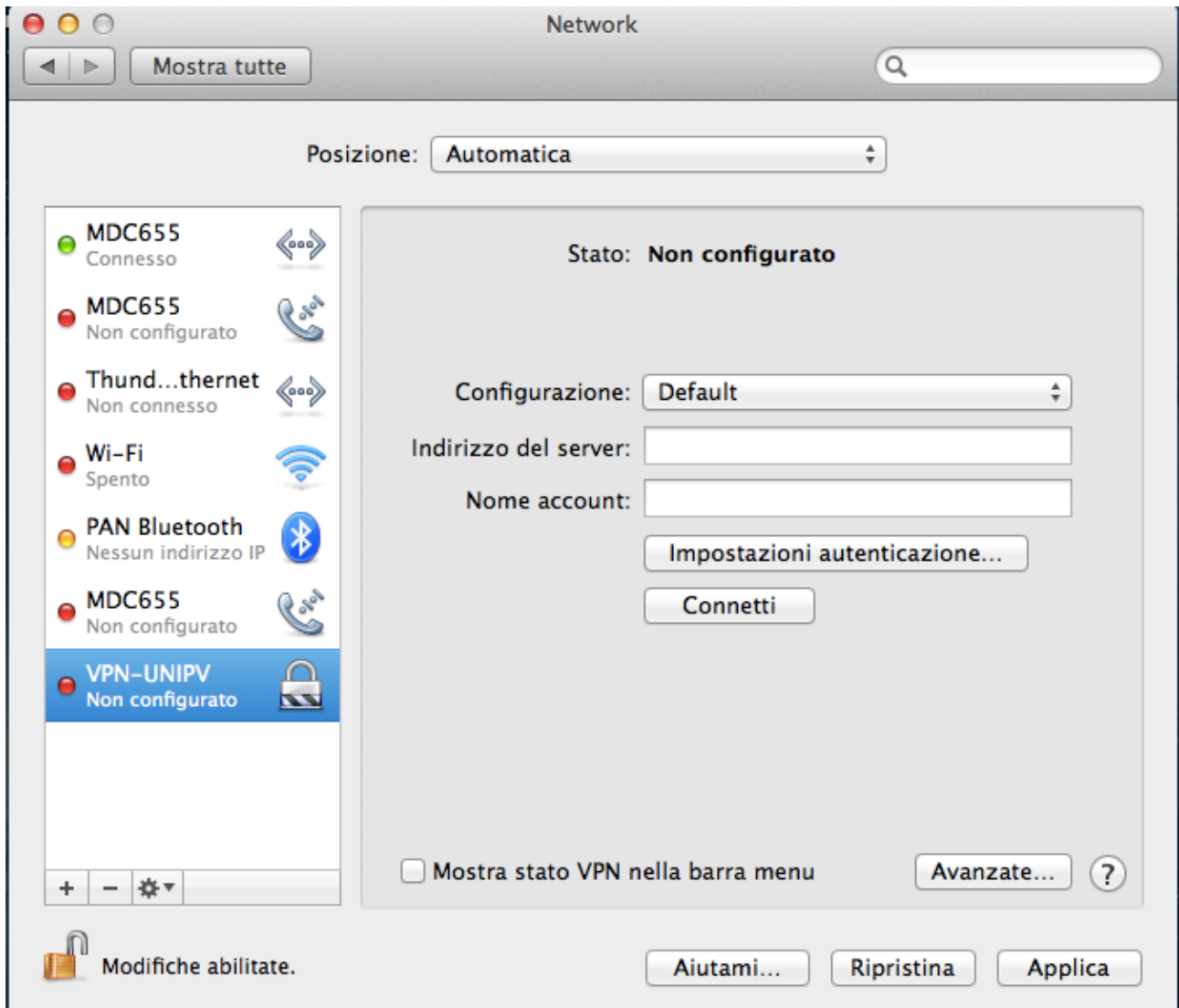
Fare scendere il menù a tendina del campo **Interfaccia** e selezionare **VPN**

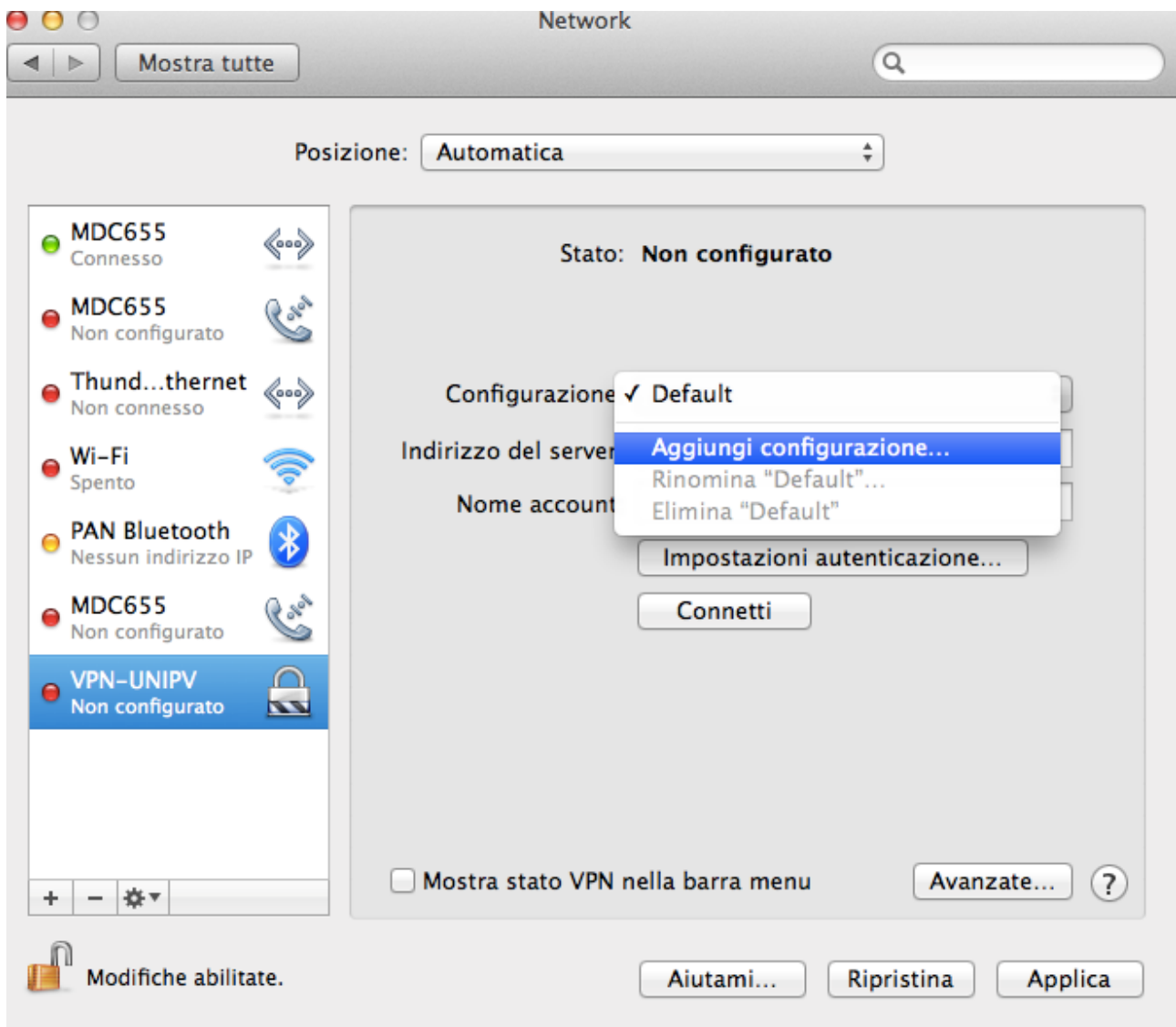


Nel campo **Nome servizio** inserire **VPN-UNIPV**

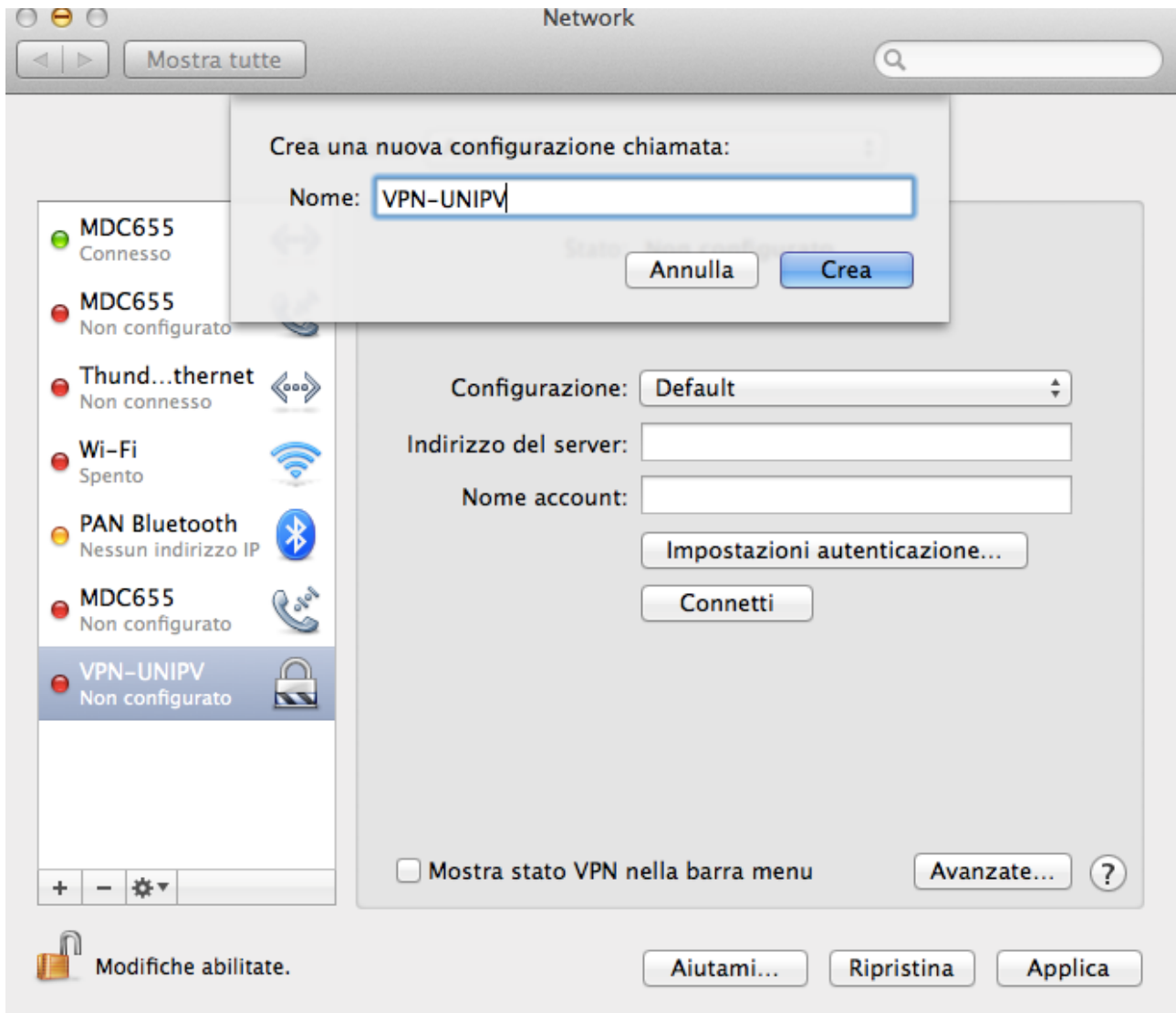


Fare click sul pulsante **Crea**



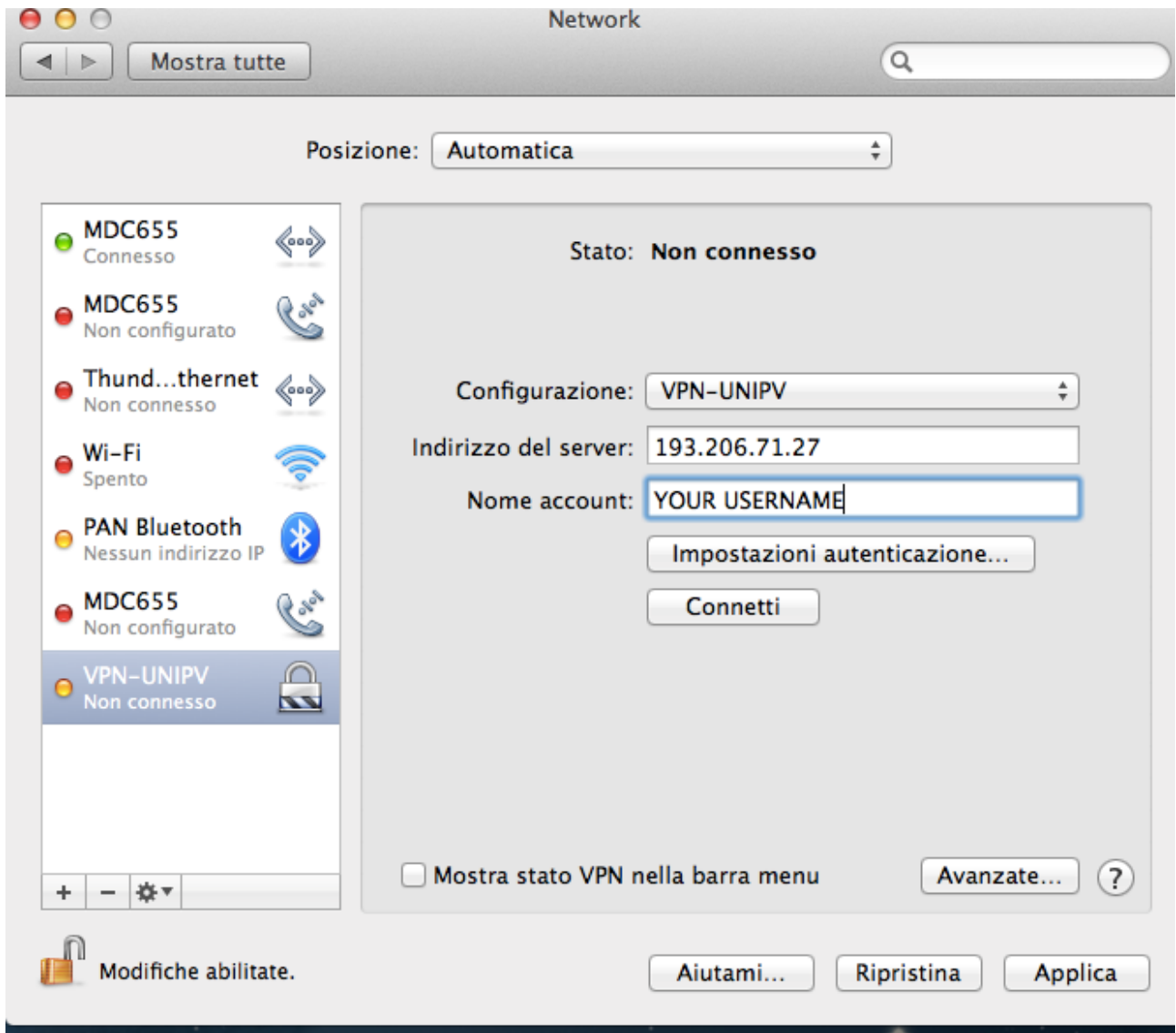


Fare scendere il menù a tendina del campo **Configurazione** e scegliere **Aggiungi configurazione**.



Nel campo **Nome** inserire **VPN-UNIPV** e fare click su **Crea**

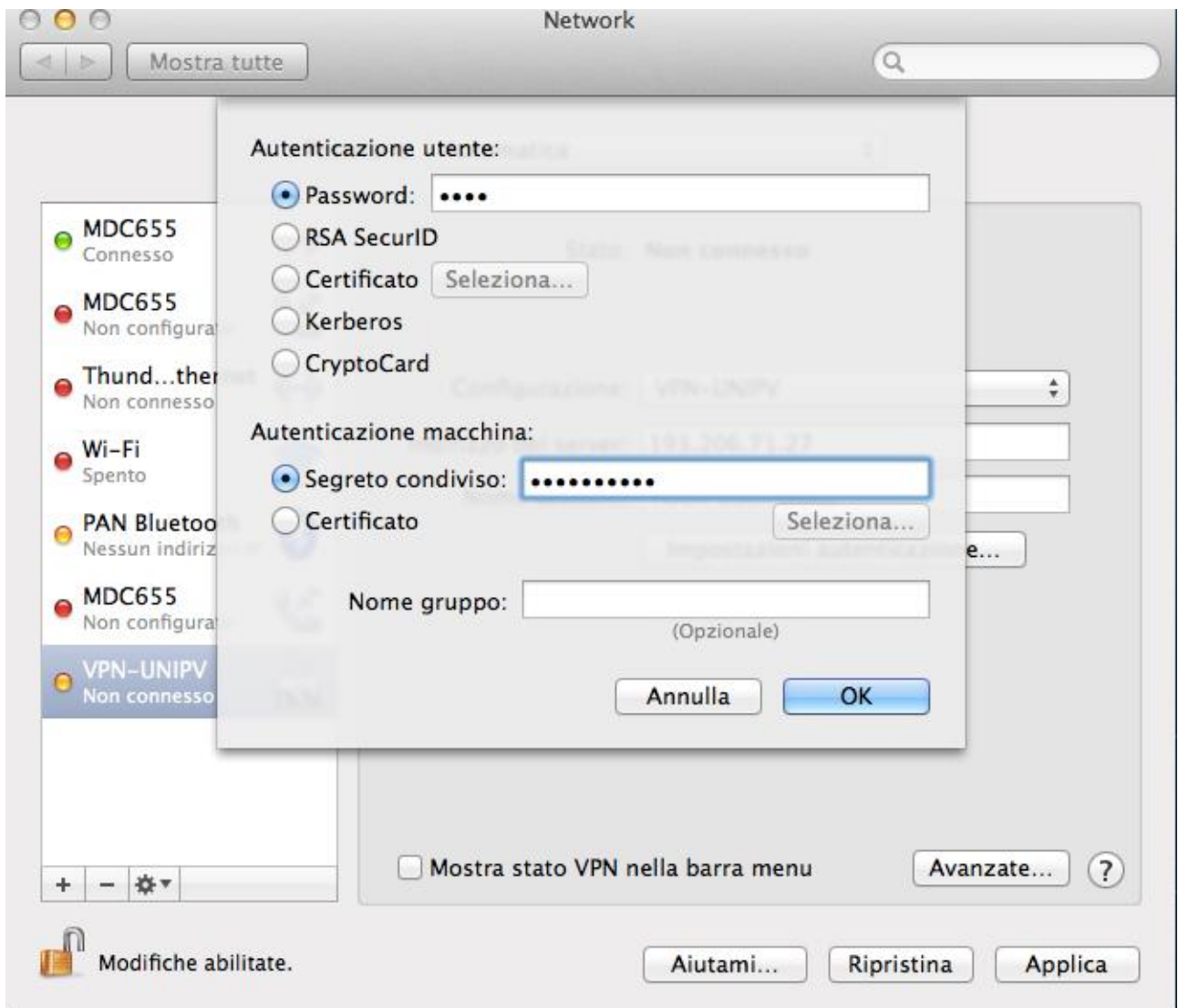




Nel campo **Indirizzo del server** digitare l'IP del server **193.206.71.27**

Nel campo **Nome account** inserire la propria **Username**

Fare click su **Impostazioni autenticazione**

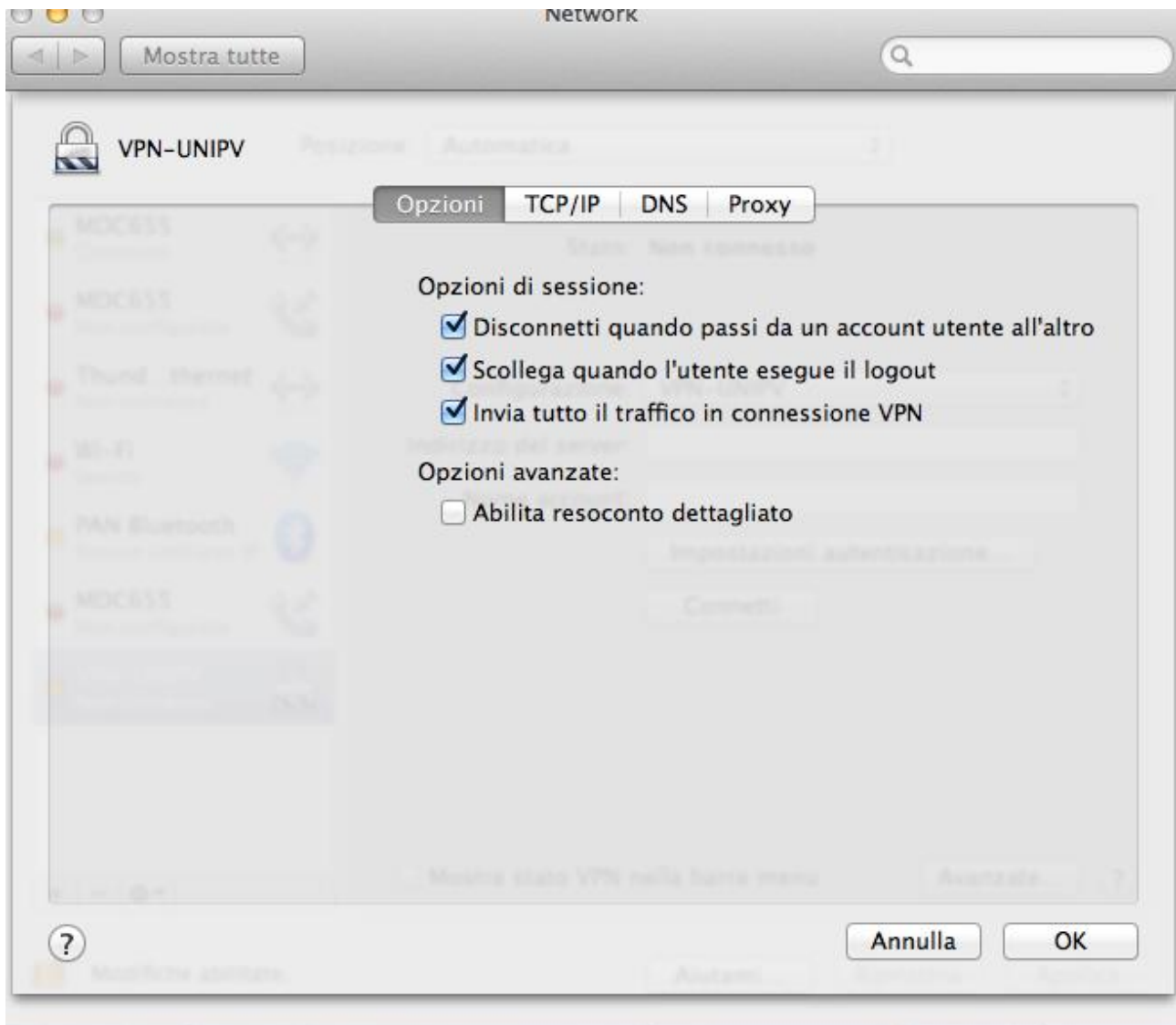


Nel campo **Password** digitare la password dei servizi di Ateneo

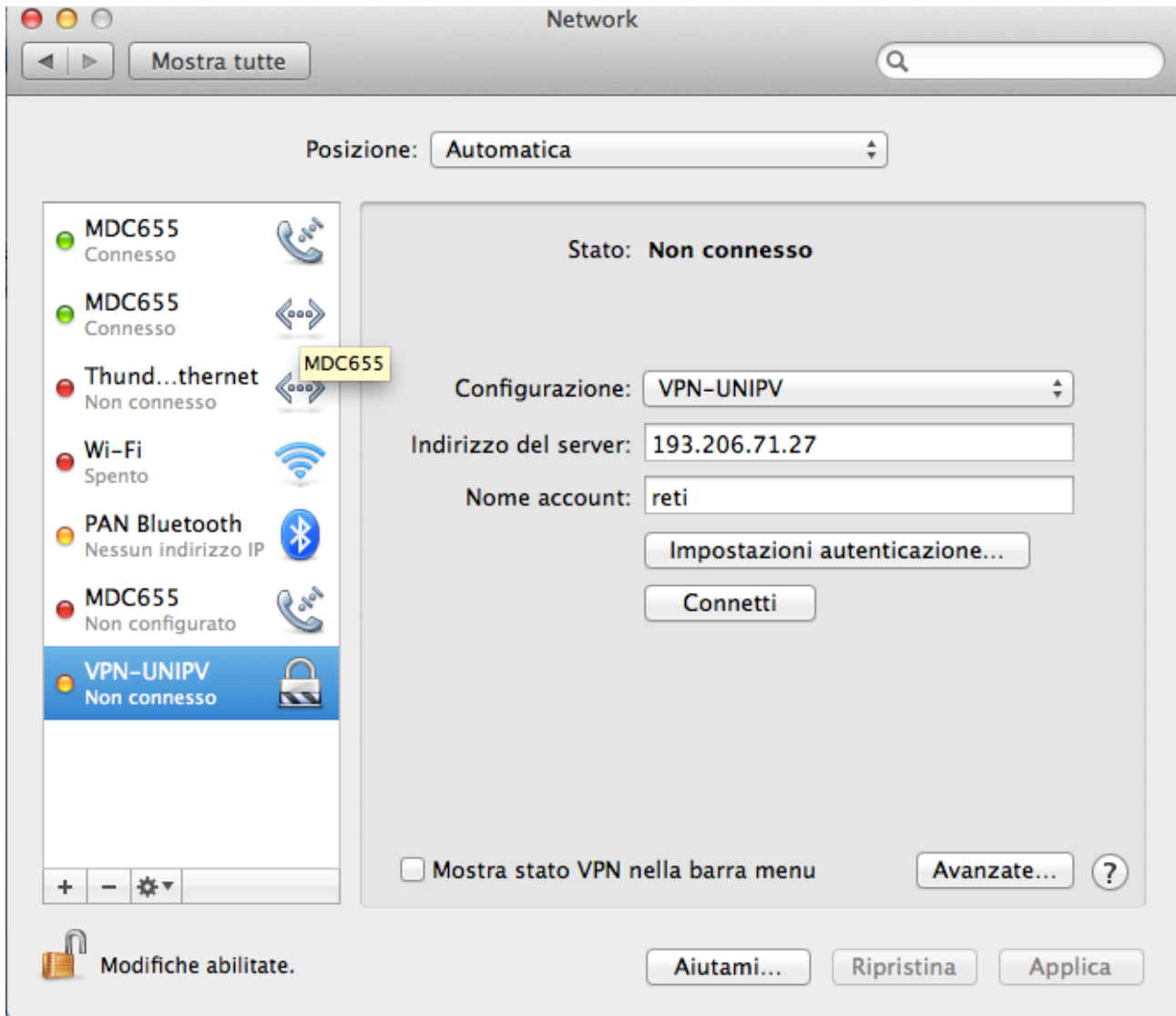
Nel campo **Segreto condiviso** digitare la chiave privata fornita dall'Area Sistemi Informativi

Fare click su **OK**

Fare click su **Avanzate**



Mettere la spunta sulla voce **Invia tutto il traffico in connessione VPN** e fare click su **OK**



Fare click su **Applica**

Fare click su **Connetti** per attivare la connessione VPN